

Приложение 11
к Инструкции о порядке проведения
технической инвентаризации и
проверки характеристик капитальных
строений (зданий, сооружений),
незавершенных законсервированных
капитальных строений,
изолированных помещений
от 28.07.2004 № 39

Форма тп 4

ГОСУДАРСТВЕННЫЙ КОМИТЕТ ПО ИМУЩЕСТВУ РЕСПУБЛИКИ БЕЛАРУСЬ

ТЕХНИЧЕСКИЙ ПАСПОРТ на нежилое здание (сооружение)

составлен по состоянию на " 25 " 02 2005 г.

Кричевский филиал РУП "Могилевское агентство по
государственной регистрации и земельному кадастру"
(наименование организации по государственной регистрации)

Инвентарный номер

730/С-14596

Котаре "Закусочная"

(назначение здания (сооружения))

Населенный пункт

Кричев

Улица

Пузачева

№ дома

№ корпуса

Отметки о произведенных обследованиях:

" ____ " ____ 200__ г. "Изменений нет" _____ (_____) (_____) (подпись) (Фамилия, Инициалы)

Уполномоченное должностное лицо

_____ (_____) (_____) (подпись) (Фамилия, Инициалы)

м.п.

" ____ " ____ 200__ г. "Изменений нет" _____ (_____) (_____) (подпись) (Фамилия, Инициалы)

Уполномоченное должностное лицо

_____ (_____) (_____) (подпись) (Фамилия, Инициалы)

м.п.

Подпись исполнителя

[Подпись]

1. Область Могилевская
 2. Район _____
 3. Сельсовет _____
 4. Населенный пункт Крччев
 5. Район в городе _____
 6. Улица Пурачева
 7. Геокод _____
 8. Номер квартала _____
 9. Номер картограммы _____
 10. Литер 'Б'/а

1. Общие сведения о нежилом здании (сооружении)

Таблица 1

1. Серия, тип проекта		9. Общая площадь жилых помещений (квартир), м ²	
2. Количество этажей, шт.	1	10. Жилая площадь, м ²	
3. Количество подземных этажей, шт.		11. Количество квартир, шт.	
4. Площадь застройки, м ²	83	12. Число жилых комнат, шт.	
5. Объем здания, м ³	223	13. Материал стен	сборно-щит
6. Общая площадь здания, м ²	69,89	14. Год постройки	1979
7. Нормируемая площадь здания, м ²		15. Физический износ, %	35
8. Количество нежилых изолированных помещений, шт.			

2. Сведения о земельном участке

Таблица 2

Кадастровый номер земельного участка	Площадь земельного участка, га	Наименование документа, удостоверяющего право на земельный участок	Номер документа, удостоверяющего право на земельный участок
1	2	3	4

продолжение таблицы 2

Застроенная площадь земельного участка, м ²		
всего	под основным строением	под прочими строениями и сооружениями
5	6	
83	83	крыльцо, чердак. помр.
		48

Подпись исполнителя _____

3. Распределение нежилых помещений и их площадей

Таблица 3

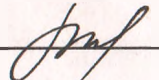
Площадь	Наименование	Административные	Торговые	Лечебно-санитарные	Складские	Спортивные	Школьные, учебно-воспитательные, научные	Бытового обслуживания	Культурно-просветительские
1	2	3	4	5	6	7	8	9	
Основная (нормируемая) площадь, м ²			69.89						
Вспомогательная площадь, м ²									
Общая площадь здания, м ²			69.89						

Площадь	Наименование	Гаражи	Во вспомогательных помещениях							Итого									
			10	11	12	13	14	15	16		17	18	19						
1	2	3	4	5	6	7	8	9	10	11	12	13	14	15	16	17	18	19	20
Основная (нормируемая) площадь, м ²																			69.89
Вспомогательная площадь, м ²																			
Общая площадь здания, м ²																			69.89

4. Гостиницы, профилактории, санатории, дома отдыха, больницы, школы, детские сады и т.д.

Таблица 4

количество				в том числе				Количество мест
палат, спален	классов, аудиторий	комнат для отдыха и игр	номеров	одноместные	двухместные	трехместные	четырёхместные и более	

Подпись исполнителя _____ 

5. Распределение жилых помещений и их площадей

Таблица 5

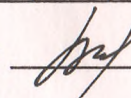
Наименование	Распределение жилых помещений по числу комнат									Итого в отдельных квартирах	Итого в общежитиях
	отдноконнатные	двухкомнатные	трехкомнатные	четырёхкомнатные	пятикомнатные	более пяти комнат	в том числе				
							в мансардах	в подвалах	в цокальных этажах		
1	2	3	4	5	6	7	8	9	10	11	12
Количество квартир											
Количество жилых комнат											
Жилая площадь, м ²											
Общая площадь жилых помещений (квартир), м ²											
Общая площадь здания (общая площадь квартир (проектная) по СНБ), м ²											

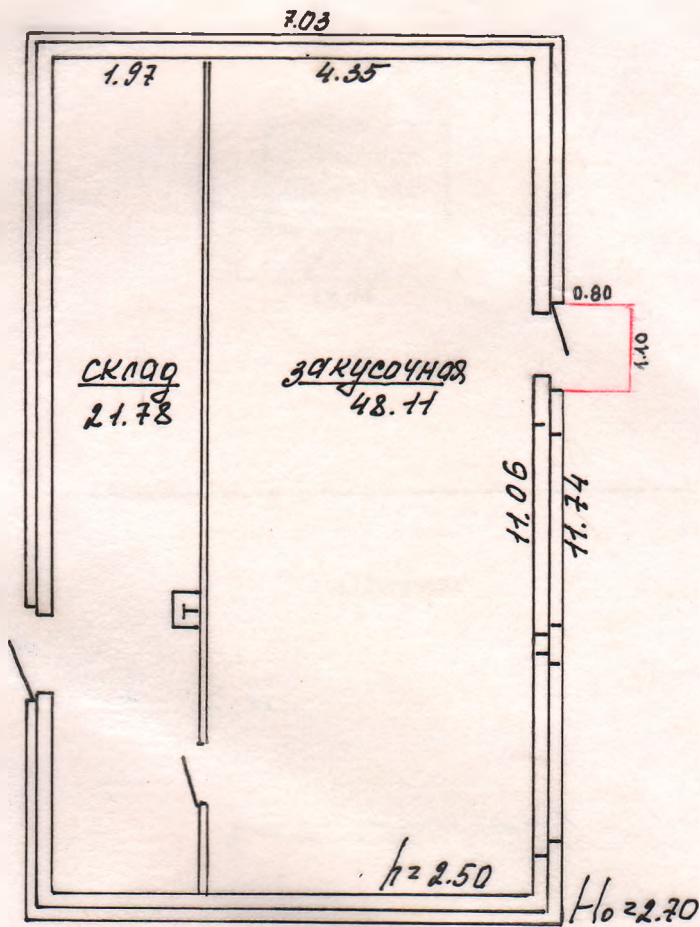
6. Благоустройство площадей здания (сооружения), м²

Таблица 6

Наименование	водопровод	Отопление								Канализация		Горячее водоснабжение		Газоснабжение		ванные (души)	мусоропровод	лифт	
		печное	печное, газовое	центральное				иное	местная	центральная	от колонок	центральное	сжиженный газ	сетевое					
				от АГВ	от ТЭЦ	от собственной котельной									от грунтовой котельной				
						на твердом топливе	на газе								на твердом топливе				на газе
1	2	3	4	5	6	7	8	9	10	11	12	13	14	15	16	17	18	19	20
Общая площадь здания																			
Основная (нормируемая) площадь																			
Общая площадь жилых помещений (квартир)																			
Жилая площадь																			

Подпись исполнителя



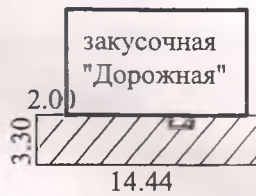


Комплекс
Клишев
ул. Тузачева

15/9

25. 02. 2005г.

Handwritten signature



ул. Пугачева

площадь покрытия-47м²

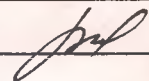
Государственный комитет по имуществу Республика Беларусь РУП "Могилевское агентство по государственной регистрации и земельному кадастру" г. <u>Кричев</u>			
Схема участка по ул. <u>ул. Пугачева</u>			№ _____
Инвентарный номер			Вычертил _____
Район	Квартал	Участок	Проверил _____
" 20"	04	2009 г.	Масштаб 1 : 500

7. Техническое описание конструктивных элементов и инженерного оборудования

Таблица 7

№ п/п	Наименование конструктивных элементов и инженерного оборудования	Описание конструктивных элементов и инженерного оборудования (материал, конструкция, отделка и прочие)	
1	2	3	
1	Фундамент	бетонный	
2	А. Наружные, внутренние капитальные стены	сборно-щитовые облицованные кирпичем	
	Б. Перегородки	дощатые	
3	Перекрытия	чердачные	деревянное утепленное
		междуэтажные	
		подвальные	
4	Крыша	цифровая	
5	Полы	дощатые	
6	Проемы	оконные	простые
		дверные	филенчатые
7	Отделочные работы	наружная отделка: а) цоколя	
		б) стен	
		внутренняя отделка	окрашены
8	Санитарно-технические устройства	отопление	центральное
		электроосвещение	электропроводка
		водопровод	центральныи
		канализация	центральная
		горячее водоснабжение	
		ванные (души)	
		газоснабжение	
		напольные электроплиты	
		вентиляция	
		радио	
		телевидение	
		телефон	
мусоропровод			
лифты			
9	Прочие работы		

Подпись исполнителя _____



9. Экономические характеристики нежилого здания (сооружения)

Таблица 9

№ п/п	Вид стоимости	В ценах какого года определена стоимость	Дата определения	Сумма (руб.)
1	2	3	4	5
1	Первоначальная			
2	Восстановительно-оценочная			
3	Остаточно-оценочная			

10. Особые отметки

Приложение: 1. поэтажные планы на 1 листах
 2. План земельного участка на _____ листах

Паспорт составил: "25" 02 2005 г. [подпись] (Пархоменко И.С.)
 (подпись) (Фамилия, инициалы)

Паспорт проверил: "10" 03 2005 г. _____ (_____)
 (подпись) (Фамилия, инициалы)

Уполномоченное должностное лицо



М.П.

[подпись] (П.В. Романченко)
 (подпись) (Фамилия, инициалы)

РЕСПУБЛИКА БЕЛАРУСЬ
ЕДИНЫЙ ГОСУДАРСТВЕННЫЙ РЕГИСТР НЕДВИЖИМОГО
ИМУЩЕСТВА, ПРАВ НА НЕГО И СДЕЛОК С НИМ

Государственный комитет по имуществу Республики Беларусь
РУП "Могилевское агентство по государственной регистрации и
земельному кадастру"
Кричевский филиал

**СВИДЕТЕЛЬСТВО (УДОСТОВЕРЕНИЕ) № 730/104-7041
О ГОСУДАРСТВЕННОЙ РЕГИСТРАЦИИ**

По заявлению № 3228/11:104 от 6 июня 2011 года
в отношении **капитального строения** с инвентарным номером
730/С-14596, расположенного по адресу: Могилевская обл.,
Кричевский р-н, г. Кричев, ул. Пугачева, площадь - 69.8 кв.м.,
назначение - Здание специализированное розничной торговли,
наименование - Кафе "Закусочная"

произведена государственная регистрация:

1. перехода права собственности на капитальное строение,
правообладатель - юридическое лицо, резидент Республики Беларусь
Открытое акционерное общество "Желдорсервис г.Могилев";
2. прекращения прав, ограничений (обременений) прав на
капитальное строение (право хозяйственного ведения).

Приложения: нет

Примечания: нет

Свидетельство составлено 11 июня 2011 года

Регистратор *Грabcкая Надежда Евгеньевна 104*

(подпись)

М.П.

Лист 1 из 1



РЕСПУБЛИКА БЕЛАРУСЬ
ЕДИНЫЙ ГОСУДАРСТВЕННЫЙ РЕГИСТР НЕДВИЖИМОГО
ИМУЩЕСТВА, ПРАВ НА НЕГО И СДЕЛОК С НИМ
Государственный комитет по имуществу Республики Беларусь
РУП "Могилевское агентство по государственной регистрации и
земельному кадастру"
Кричевский филиал

**СВИДЕТЕЛЬСТВО (УДОСТОВЕРЕНИЕ) № 730/1666-2320
О ГОСУДАРСТВЕННОЙ РЕГИСТРАЦИИ**

По заявлению № 2089/20:1666 от 28 мая 2020 года

в отношении земельного участка с кадастровым номером 724050100001000276, расположенного по адресу: Могилевская обл., Кричевский р-н, г.Кричев, ул.Пугачёва, площадь - 0.0122 га, целевое назначение - Земельный участок для обслуживания зданий и сооружений(кафе "Дорожное")

произведена государственная регистрация:

1. перехода прав, ограничений (обременений) прав на земельный участок (право постоянного пользования), правообладатель - юридическое лицо, резидент Республики Беларусь Открытое акционерное общество "Желдорсервис г.Могилев".

Приложения:

1. земельно-кадастровый план земельного участка

Примечания: нет

Свидетельство составлено 3 июня 2020 года

Регистратор *Саблина Мария Сергеевна 1666*

М.П.

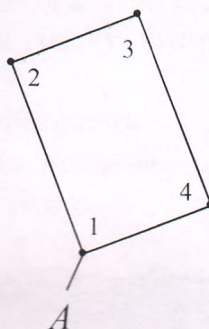
(подпись)

Лист 1 из 2

**ЕДИНЫЙ ГОСУДАРСТВЕННЫЙ РЕГИСТР НЕДВИЖИМОГО ИМУЩЕСТВА, ПРАВ НА НЕГО И СДЕЛОК С НИМ
ЗЕМЕЛЬНО-КАДАСТРОВЫЙ ПЛАН ЗЕМЕЛЬНОГО УЧАСТКА**

Кадастровый номер: **724050100001000276**
 Площадь участка: **0.0122 га**
 Адрес: **Могилевская обл., Кричевский р-н, г.Кричев, ул.Пугачёва**
 Предельное целевое назначение: **Земельный участок для обслуживания зданий и сооружений(кафе "Дорожное")**
 Категория земель: **Земли населенных пунктов, садоводческих товариществ, дачных кооперативов**
 Масштаб плана: **1:500**

Номера точек	Меры линий, м
1-2	13.53
2-3	8.98
3-4	13.53
4-1	8.98



УСЛОВНЫЕ ОБОЗНАЧЕНИЯ

- ② - код охранной зоны и ее площадь
- 0.2500 - граница земельного участка
- - граница земельного участка
- - точка поворота границы земельного участка

Сведения об организации, выдавшей документ
 Кричевский филиал РУП "Могилевское агентство по государственной регистрации и земельному кадастру"
 -регистрактор недвижимости
 Саблина М.С. 03.06.2020

ОПИСАНИЕ СМЕЖНЫХ ЗЕМЕЛЬ

№ точки	Кадастровый блок и номер земельного участка
А	Зарегистрированные земельные участки отсутствуют